



ARKKITEHTUURIMUSEO  
FINLANDS ARKITEKTURMUSEUM  
MUSEUM OF FINNISH ARCHITECTURE

x designmuseum

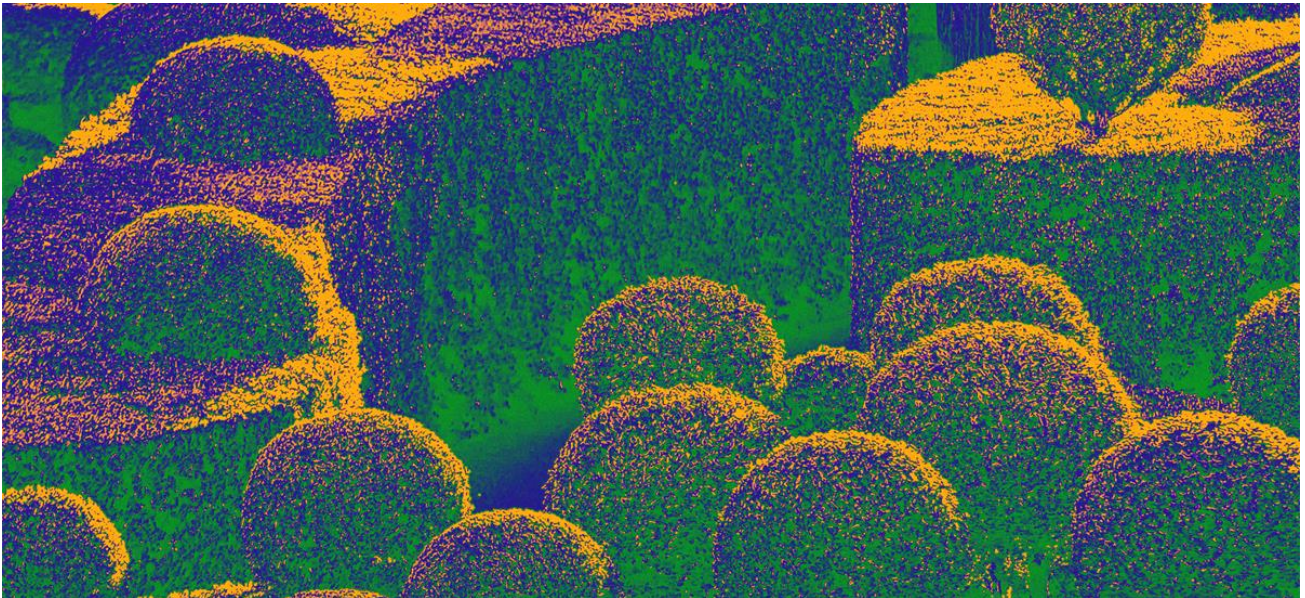


Bild: ©Vitra Design Museum, Bild: Lorenz Klingebiel och Dominik Krauss. Les Jardins de Marqueyssac, Dordogne, France, © Laugery

## Utställningen Garden Futures: Design som växer utforskar ursprunget och framtiden för moderna trädgårdar

Den första gemensamma utställningen av Museet för finsk arkitektur och Designmuseet Helsingfors, *Garden Futures: Design som växer* utforskar vårt förhållande till trädgårdar och natur över tid och olika kulturer. Den visar konstnärliga experiment, storslagna idéer samt fascinerande detaljer från trädgårdsvärlden.

Denna utställning är ett samarbete mellan Vitra Design Museum, Wüstenrot Foundation och Nieuwe Instituut, med Helsingfors som dess första resmål. Utställningen kommer att visas på Museet för finsk arkitektur och Designmuseet Helsingfors från den 10 november 2023 till den 31 mars 2024.

**En presskonferens kommer att hållas torsdagen den 9 november kl. 09.00. Registrera dig för evenemanget i förväg på [press@designmuseum.fi](mailto:press@designmuseum.fi)**

Genom att närma sig trädgårdar genom arkitektur, design och konst kommer utställningen *Garden Futures* att sträcka sig över båda museerna och ta över utställningsutrymmena på Kasarmikatu och Korkeavuorenkatu från och med den 10 november 2023. *Garden Futures* är uppdelad i fyra övergripande teman, var och en erbjuder ett unikt perspektiv på trädgårdar. Tillsammans med internationella exempel kommenteras teman även genom utvalda finländska fall. Som en del av utställningen kommer museerna

också att skapa ett gemensamt Siirtolapuutarha (trädgårdsområde), vilket ger möjlighet till reflektion, utforskning och sammankomster för olika evenemang.

### **Trädgården som mötesplats för drömmar och verklighet**

I många kulturer har trädgårdar betraktats som paradiset, fristäder och speglingar av drömmar - ett mikrokosmos av världen. Trädgårdar speglar hur människor och samhällen har förhållit sig till naturen genom historien. För människor är trädgårdar platser där praktiskt arbete och djup symbolisk, filosofisk eller till och med religiös betydelse samexisterar.

Detta tema illustreras exempelvis genom en medieinstallation som visar verk av många teoretiker, arkitekter och konstnärer från olika epoker. I dessa verk är trädgården ett paradiset där hopp och verklighet sammanstrålar. Bland dem finns verk av **Hans Thoman, Georg Gerster, Athanasius Kircher, Gabriel Guevrekian, Barbara Stauffacher-Solomon, Alvar Aalto, Thomas Church, Vita Sackville-West** och **Luis Barragán**. Ett noterbart finländskt bidrag är keramikkonstnären **Birger Kaipainen**. Utställningen innehåller ett urval av Kaipainens individuellt skapade väggplattor från 1960-talet till 1980-talet, där frodiga och rika trädgårdsmotiv kommer till liv.

### **Trädgården som spegel av samhället**

Trädgårdar har vid olika tidpunkter återspeglat samhällets värderingar, kulturella utvecklingar samt förändringar inom handel och politik. Utställningen illustrerar hur även de mest privata trädgårdarna är komplexa kopplade till samhället. Den utforskar till exempel hur idealen om självförsörjning har manifesterat sig i stadsområden genom historien, eller att många av de bekanta växterna i västliga trädgårdar har djupa rötter i kolonialismen.

Utställningen fördjupar sig i begrepp som **Ebenezer Howards Garden City (1898)**, som förenade stadens och landsbygdens bästa aspekter. I Finland blev självförsörjning betydande i urbana områden, särskilt under tidigt 1900-tal, med en betydande roll i krigstida samhällsträdgårdar och senare i rintamamiestalo (Rintamamiestalo är en typ av fristående hus byggt efter andra världskriget för soldaternas familjer som kämpade i fronten.) En nyckelfigur i den finska kontexten var trädgårdsdesignern **Elisabeth Koch**, som under sin mångfacetterade karriär designade sju samhällsträdgårdsområden och otaliga små trädgårdar, lägenhetsgårdar och andra urbana grönområden. Kochs arv visas i form av samhällsträdgårdar i utställningen.

### **Trädgårdar som testningsområden för nya idéer**

Vad vägleder vårt tänkande och våra beslut i trädgårdsdesign? Vilka ideal upprätthåller vi, vad strävar vi efter, och varför tilltalar trädgårdar oss så mycket? Dessa frågor utforskas genom berättelser om elva banbrytande trädgårdsskapare och fallstudier, var och en av dem närmar sig trädgårdsarbete som ett laboratorium för nya idéer.

Till exempel har den brasilianska landskapsarkitekten **Roberto Burle Marx** fått internationell erkännelse för att betona betydelsen av inhemska växter i trädgårdar. Den nederländska designern Piet Oudolfs trädgårdar representerar en balans av färger, kontraster, volymer och blomningstider. Den jamaicanskfödda författaren och trädgårdsmästaren **Jamaica Kincaids** trädgård har under årtionden inspirerat henne att reflektera över kolonial historia, kulturell appropriering och tvångsförflyttning av folk. I den finska kontexten lyfts förortsområdet fram, inklusive Vanda's Pähkinäriinne och Esbo's Soukka, som designades av trädgårdsarkitekt **Maj-Lis Rosenbröijer**, samt förortsgårdar i Itä-Pasila och Esbo's Matinkylä, skapade av landskapsarkitekten **Leena Iisakkila**.

## Världen som en trädgård

Under temat "Världen som en trädgård" reflekterar utställningen över trädgårdens framtid genom aktuella projekt. Traditionellt har trädgårdar betraktats som fristäder där människor har skapat en tam version av vild natur. Men den nuvarande situationen tvingar oss att fråga oss, vem behöver skydd och från vem? Det finns inga områden på jorden som inte påverkas av mänsklig aktivitet eller som inte påverkar den. När konsekvenserna av mänskliga handlingar obönhörligt omvandlar vår miljö blir hela planeten en trädgård som vi måste odla, vårda och använda ansvarsfullt.

I en tid av klimatförändringar, social orättvisa och social isolering kan trädgården fungera som en plats för att tänka ut lösningar på dessa problem. Ett exempel på detta är den argentinska konstnären **Alexandra Kehayoglou** vars verk Meadow symboliserar den till synes varaktiga versionen av bekanta landskap i en tid när klimatförändringar faktiskt hotar deras existens. Kehayoglous gigantiska handtuftade textila verk är avsett att utforskas med olika sinnen. Besökare på utställningen kan ta av sig skorna och kliva in i konstverket, som påminner om en äng på den grekiska ön Milos.

## Siirtolapuutarha skapar en plats för eftertanke och handling

Siirtolapuutarha (trädgårdsområde) inom utställningen ger besökarna möjlighet att koppla av och reflektera över sin upplevelse. Besökarna kan utforska storleken på en trädgårdsstuga och se vilka slags trädgårdar Helsingfors trädgårdsentusiaster har skapat. På denna plats kan tankar, kommentarer och idéer inspirerade av utställningen delas med andra besökare genom att publicera dem för alla att läsa. Platsen kommer också att vara värd för evenemang under hela utställningen och kan bokas för gräsrotsaktiviteter.

## Utställningsprogram

**Lunch Talk-diskussion** på engelska fredagen den 10 november, kl. 12.00 till 13.00, där Viviane Stappmanns, utställningens kurator, kommer att ge insikter om utställningens bakgrund.

**Upplev sex museer på en kväll.** Som en del av detta evenemang kommer en guidad rundtur i utställningen att hållas på Designmuseet torsdagen den 23 november 2023, kl. 17.00 till 22.00.

**Arkitektur- och designdag** kommer att firas den 3 februari 2024, kl. 15.00 till 17.00.

**Fri entré** till utställningen i båda museerna den sista tisdagen varje månad. Programmet inkluderar aktiviteter, guidade turer och öppna verkstäder. Kommande dagar med fri entré: 28 november 2023, 30 januari 2024, 27 februari 2024 och 26 mars 2024.

## Garden Futures: Design som växer

På Arkitekturmuseet och Designmuseet 10.11.2023-31.3.2024

Utställningen skapats i samarbete med Vitra Design Museum, Wüstenrot Foundation och Nieuwe Instituut.

### Kuratering:

Vitra Design Museum: Viviane Stappmanns, Nina Steinmüller

Nieuwe Instituut: Marten Kuipers, Maria Heinrich

### Kuratering i Finland:

Arkitekturmuseet och Designmuseet: Anna Autio, Ksenia Kaverina och Harry Kivilinna

## Tilläggsinformation

Minni Soverila, Designmuseet

+358 45 197 3003 / [minni.soverila@designmuseum.fi](mailto:minni.soverila@designmuseum.fi)

Ilona Hildén, Finlands arkitekturmuseum

+358 (0)45 7731 0468 / [ilona.hilden@mfa.fi](mailto:ilona.hilden@mfa.fi)

*Ett nytt museum för arkitektur och design kommer till Helsingfors. Utöver ett naturligt färdmål för arkitektur- och designälskare kommer museet också att vara en plats för inläring, delning och alla nyfikna sinnens mötesplats. En ny museibygnad nära den historiska hamnen i centrala Helsingfors kommer att inrymma toppmoderna utställningar och framtidsinriktade program. Med hjälp av ny teknik kan hela världen delta i konversationen.*